

ACCESSORIES FÜR
FORD RANGER 2016

THE OFFROAD COMPANY



ACCESSORIES



Felgen/Wheels
Klassik_B matt schwarz/matt black 18x9,
Reifen/Tires Mickey Thompson ATZ 305/60-18,
Frontbügel black 76 mm/Front bar black 76 mm
approved after EC pedestrian security law,
Radhausverbreiterung ca. 70 mm/
Fender flares delta wide body ca. 70 mm,
Höherlegung/Body Lift Kit 100 mm
Schnorchel/Snorkel



Felgen/Wheels WP schwarz matt 17x8, Reifen 285/70-17
Frontbügel basic schwarz 76 mm/Front bar basic black 76 mm approved after EC pedestrian security law,
Fernscheinwerfer LED Light bars PIAA RF6 gelb/Light bars PIAA RF6 yellow

ACCESSORIES



Kofflügelformverbreiterung/
Fender flares delta wide body ca. 70 mm



Verbreiterungslippe/Small fender flares ca. 20 mm

ACCESSORIES – BODY LIFT KIT



Frontbügel Edelstahl schwarz 76 mm/
Front bar stainless steel black 76 mm
PIAA Light bars RF6



Sportauspuffanlage rechts und links/
Side pipe right and left

Body Lift Kit delta4x4

delta hat zwei Höherlegungssätze entwickelt: Einen Federndistanzansatz, der das Fahrzeug 40 mm höher legt und es ermöglicht, dass Reifen der Größe 275/65 R18 oder 265/70 R17 montiert werden können. Der Body lift kit von 100 mm ermöglicht es, daß Reifen der Größe 305/60 R18 bzw. 305/65 R17 aufgezogen werden können. Dieser Kombination bringt den Pick up ca. 150 mm höher.

delta4x4 ist seit mehr als 2 Jahrzehnten Body Lift Kit-Spezialist für Pickups und Geländewagen. Hunderte Pickups fahren bereits durch ganz Europa und tragen klingende Namen wie delta BigBull, Ghost, KingKongCab, Little Big Foot, Big Baboon und Monster.

Unter einem „Body Lift Kit“ versteht man einen Höherlegungssatz, bei dem die Karosserie vom Rahmen gelöst wird und dann mittels Distanzblöcken und Streben höhergelegt wird. Der unschlagbare Vorteil dabei ist, dass gegenüber einem „Suspension Lift Kit“ (Höherlegung durch Federn und Dämpfer) die komplette Achsgeometrie des Fahrzeugs erhalten bleibt. Das bedeutet, Antriebs- und Kardanwellen bleiben an ihrem Platz und werden nicht durch Knickwinkel verändert. Dadurch entsteht weder höherer Verschleiß, noch zusätzliche Geräusche. Das Ziel des Body Lift Kits ist es, durch die Höherlegung größere Reifen montieren zu können und damit Bodenfreiheit, Wassertiefe und den Böschungswinkel für mehr Geländegängigkeit zu optimieren.



Musterbild für Höherlegung/Example for body lift kit

Body Lift Kit by delta4x4

delta is offering two different sets: A body lift kit of 40 mm, which makes it possible to mount tires of the size 275/65 R18 or 275/65 R17. The kit of 100 mm makes it possible to mount Tires of the size 325/60 R18 or 305/65 R17. This lift kit is enlarging the height of the car of 150 mm.

delta4x4 has been Europe's number 1 body lift kit specialist for pickups and off road vehicles for more than 20 years. Hundreds of pickups cruise across Europe and bear tingling names such as delta BigBull, Ghost, KingKongCab, Little Big Foot, Big Baboon and Monster. Body lift kit means that the body is detached from the frame and raised by means of spacer blocks and bars. The unbeatable

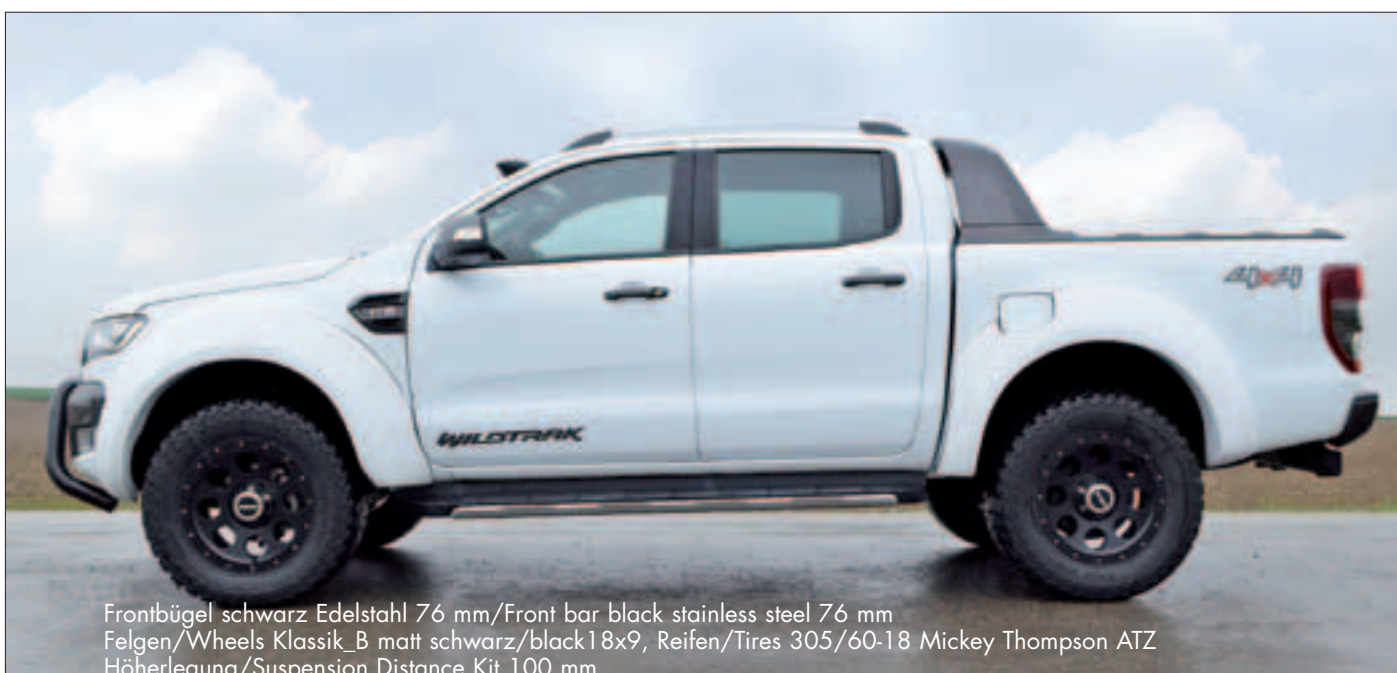
advantage in contrast to the "suspension lift kit" is the fact that the complete axle geometry is obtained. This means that axle and cardan shafts don't get changed by buckling angles. Thus, neither higher wear nor additional noises emerge.

The body styling kit consists of spacer blocks, bars, extensions of conductions, hoses, shift levers and steering parts. The aim of the body lift kit is to assemble bigger tires and hence gather more ground clearance, fording depth and overhang angle in order to optimize the vehicles off road mobility.

SUSPENSION DISTANCE KIT 40 MM + BODY LIFT KIT 100 MM



Felgen/Wheels Adventura matt schwarz/black 17x8,5, Reifen/Tires Mickey Thompson STZ 315/70-17,
Frontbügel basic 76 mm/Front bar 76 mm approved after EC pedestrian security law,
Radhausverbreiterung ca. 70 mm/Fender flares delta wide body ca. 70 mm,
Höherlegung OME-Fahrwerk +50 mm
PIAA Fernscheinwerfer LED Light bars PIAA RF6 und RF18 gelb/Light bars PIAA RF6 and RF18 yellow



Frontbügel schwarz Edelstahl 76 mm/Front bar black stainless steel 76 mm
Felgen/Wheels Klassik_B matt schwarz/black 18x9, Reifen/Tires 305/60-18 Mickey Thompson ATZ
Höherlegung/Suspension Distance Kit 100 mm

ACCESSORIES



Fernscheinwerfer PIAA RF6/Light Bar RF6
Scheinwerferhalterung für Frontbügel/
Mounting Kit for Front bar



Fernscheinwerfer PIAA RF18 gelb/Light Bar RF18 yellow
Scheinwerferhalterung für Stossstange und Frontbügel/
Mounting Kit for Front bar and Bumper



Schnorchel/Snorkel Ironman



Schnorchel/Snorkel

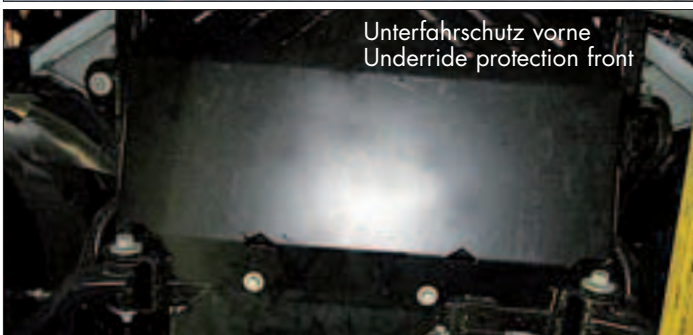
ACCESSORIES



Seitentrittbretter oval, Edelstahl schwarz beschichtet/
Side steps stainless hand polished black power coated



Seitentrittbretter oval, Edelstahl poliert/
Side steps stainless hand polished 100 mm



Unterfahrschutz vorne
Underride protection front



Unterfahrschutz mitte
Underride protection middle



Halterung für Serien-Überrollbügel
Mounting kit for lights for serial
sports bar

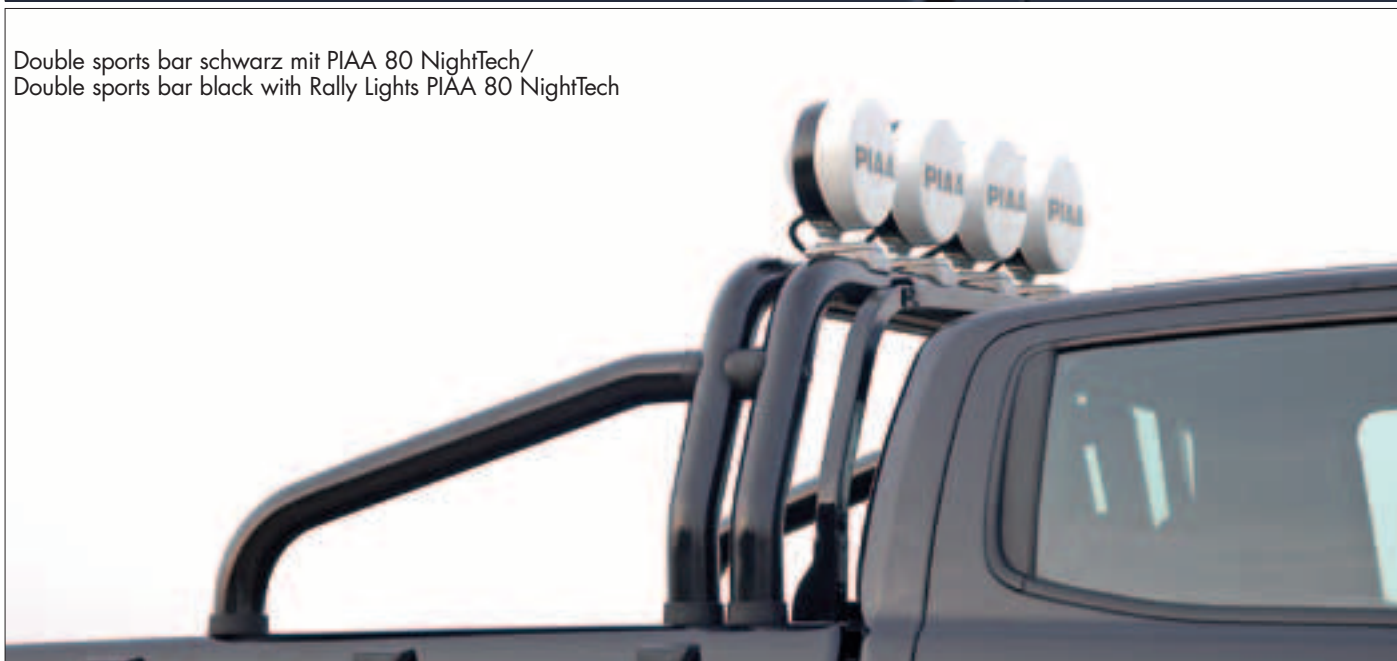
ACCESSORIES



Fernscheinwerfer/Driving Lights PIAA80 Professional Rally Lights NightTech
Scheinwerferhalterung für Sports bar/Mounting kit for lights for sports bar
Edelstahl Sportbügel 76 mm handpoliert/
Sports bar stainless steel 76 mm handpolished



Fernscheinwerfer PIAA RF18, RF6 gelb/Light Bar RF18, RF6 yellow
Scheinwerferhalterung für Sports bar/Mounting kit for lights for sports bar
Edelstahl Doppelrohrbügel 76 mm handpoliert/
Double sports bar stainless 76 mm hand polished



Double sports bar schwarz mit PIAA 80 NightTech/
Double sports bar black with Rally Lights PIAA 80 NightTech

BEAST

THE BEAST von delta ist ein riesiger Umbau und mutiert den braven Pick-up zu einem schwarzen Monster von 2,25 Meter Größe.



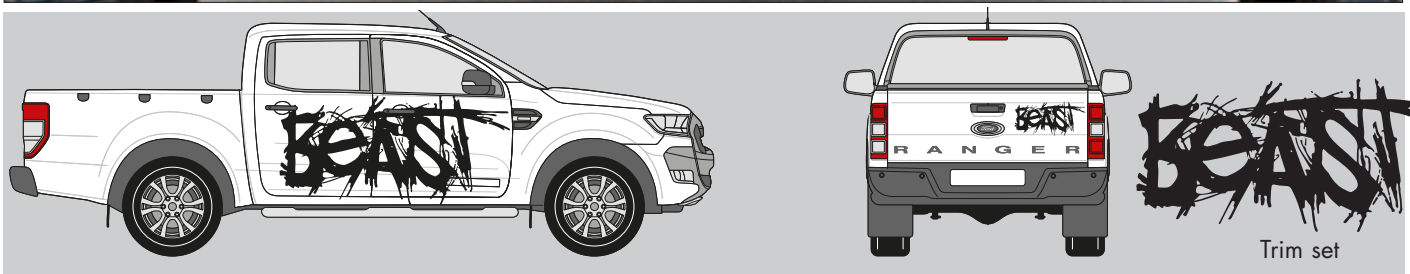
FORD RANGER THE BEAST



Felgen/Wheels Lander Pure matt schwarz/black 22x9, Reifen/Tires Toyo Open Country 325/50-22
 Frontbügel basic 76 mm/Front bar 76 mm approved after EC pedestrian security law,
 Radhausverbreiterung ca. 70 mm/Fender flares delta wide body ca. 70 mm,
 Edelstahl Doppelrohrbügel 76 mm handpoliert/Double sports bar stainless 76 mm hand polished
 Höherlegung OME-Fahrwerk +50 mm
 Fernscheinwerfer LED Light bars PIAA RF6 und RF18 gelb/Light bars PIAA RF6 and RF18 yellow



Frontbügel basic 76 mm/Front bar 76 mm approved after EC pedestrian security law,
 Fernscheinwerfer LED Light bars PIAA RF6 gelb/Light bars PIAA RF6 yellow



Trim set

FORD RANGER THE BEAST



Felgen/Wheels Klassik_B matt schwarz/black 18x9, Reifen/Tires 305/60-18 Mickey Thompson ATZ,
Frontbügel basic 76 mm schwarz/Front bar 76 mm black approved after EC pedestrian security law,
Fernscheinwerfer LED Light bars PIAA RF6 gelb/Light bars PIAA RF6 yellow.



Felgen/Wheels Lander Pure matt black 22x9
Reifen/Tires 275/40-22

FORD RANGER THE BEAST



Felgen/Wheels Klassik_B matt schwarz/black 18x9 mit Reifen/Tires 305/60-18 Mickey Thompson ATZ



Felgen/Wheels Klassik_B matt schwarz/black 18x9 mit Reifen/Tires 305/60-18 Mickey Thompson ATZ

WIDEBODY

DER WIDEBODY von delta ist ein extrem breiter Umbau und mutiert den braven Pick-up zu einem „Bad Boy“.



Felgen/Wheels WP 18x8,5 matt schwarz/matt black 18x8,5, Reifen/Tires Cooper STT PRO 305/60-18, Kotflügelverbreiterung Iceland +70 mm/Fender flares iceland +70 mm, Frontbügel basic 76 mm schwarz/Front bar 76 mm black approved after EC pedestrian security law, Fernscheinwerfer LED Light bars PIAA RF6 gelb/Light bars PIAA RF6 yellow, Höherlegung/Suspension Distance Kit 40 mm.

FORD RANGER WIDEBODY



Felgen/Wheels Lander schwarz/black 20x9, Reifen/Tires 275/60-20 Yokohama Geolandar G015,
Frontbügel basic 76 mm schwarz/Front bar 76 mm black approved after EC pedestrian security law,
Edelstahl Sportbügel 76 mm matt schwarz/Sports bar stainless steel matt black 76 mm,
Fernscheinwerfer LED Light bars PIAA RF6 gelb und RF18 weiß/Light bars PIAA RF6 yellow and RF18 white.



Felgen/Wheels WP matt schwarz/black 18x8,5, Reifen/Tires 305/60-18 Cooper STT PRO,
Höherlegung/Suspension Distance Kit 40 mm.

FORD RANGER WIDEBODY



Felgen/Wheels WP schwarz/black 18x8,5, Reifen/Tires 305/60-18 Cooper STT PRO
Höherlegung/Suspension Distance Kit 40 mm.



Felgen/Wheels WP matt schwarz/black 18x8,5
Reifen/Tires 305/60-18 Cooper STT PRO

PIAA

PROFESSIONAL RALLY LIGHTS

PIAA, Japan baut mit die qualitativ hochwertigsten und robustesten Scheinwerfer dieser Welt, mehrfach auf den härtesten Rallyes, wie der legendären Paris Dakar, von den Sieger-Teams getestet. Für den alltäglichen Gebrauch bestehen sie durch ihr einzigartiges Design, die hohe Qualität der verwendeten Materialien, die legendäre Robustheit und ihre perfekte langlebige Lichtleistung. Alle Scheinwerfer sind nach SAS- und EC-Richtlinien geprüft.



PIAA 520 NightTech (158 mm)



PIAA LP530 Breitstrahler LED Power (90 mm)



PIAA LP550 (131 mm) LED Power
PIAA LP560 (151 mm) LED Power
PIAA LP570 (182 mm) LED Power

LED LIGHT BARS WHITE AND YELLOW



RF18

RF18 64 Watt (442 mm)



RF18

Mit EG-Betriebserlaubnis



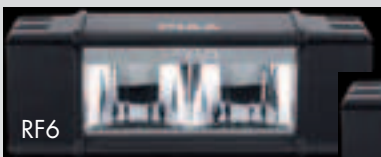
RF10

RF10 32 Watt (270 mm)



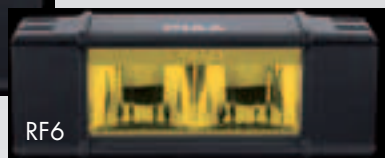
RF10

Mit EG-Betriebserlaubnis



RF6

RF6 16 Watt (159 mm)



RF6

Mit EG-Betriebserlaubnis

LED CUBE LIGHT RF3 (74 mm)



MONTAGE-MÖGLICHKEITEN



PIAA RALLYE LIGHTS JAPAN "MEHR LICHT!"

Im Motorsporteinsatz ist eine maximale Lichtausbeute bei geringstem Energieverbrauch ebenso unabdingbar wie Robustheit und höchste Stabilität.



PIAA LED LIGHT BAR RF10 REFLECTOR FACING
Scheinwerfer PIAA RF10 mit Reflektor-Technologie. Maximale Lichtausbeute bei optimiertem Energieverbrauch.



STANDARD LED LIGHT WITH FORWARD FACING PODS
Diese Technologie nutzt das zur Verfügung stehende Licht nicht aus – mehr Energie bei geringerer Lichtausbeute.

Doch nicht nur in ihrer legendären Robustheit unterscheiden sich die PIAA Light Bars von der Vielzahl der „Billig-LED-Scheinwerfer“, die auf dem Zubehörmarkt angeboten werden, sondern auch in ihrer Leuchtkraft. Denn diese hängt ebenfalls ganz wesentlich von der Verarbeitungsqualität ab: Ein LED-Scheinwerfer besteht aus einer Vielzahl einzelner Leuchtdioden, und erst deren exakte Ausrichtung zueinander sorgt für eine hohe Leuchtkraft. Ist diese Bündelung der einzelnen Lichtquellen unpräzise, gehen dagegen bis zu 50 Prozent der Leuchtkraft verloren – trotz gleicher Leistungsangaben (Watt-Zahl) in den technischen Datenblättern.

Bei den Light Bars von PIAA wird das Licht der LEDs durch Computer-berechnete Reflektoren gebündelt, so ein klar definierter, gleichmäßiger Lichtkegel erzielt und eine optimale Ausleuchtung des Geländes erreicht. Die PIAA-Innovation besteht nun darin, dass die Leuchtdioden nicht nach vorne, sondern nach hinten strahlen. Von einem an der Gehäuse-Rückseite angebrachten Reflektor wird ihr Licht stark gebündelt und optimal im Lichtkegel verteilt nach vorne abgestrahlt.

Über diese aufwändige Technik verfügen alle PIAA Light Bars, ebenso wie über das „E-Prüfzeichen“ im Lampenglas, das ihre Verwendung als Zusatz-Fernscheinwerfer im öffentlichen Straßenverkehr erlaubt. Die drei Modelle RF6, RF10 und RF18 unterscheiden sich jedoch in der Anzahl der pro Gehäuse zusammengefassten Einzelscheinwerfer – wobei alle Light Bars beliebig miteinander kombinierbar sind und so den unterschiedlichsten Ansprüchen gerecht werden.

PIAA: THE RALLY WINNERS' LIGHT BARS – NOW WITH EU WIDE ROAD APPROVAL.

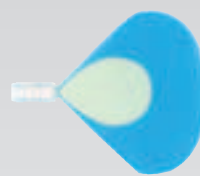
Once again, thanks to its undaunted efforts, PIAA Japan got a step closer to creating the best Rally driving lights in the world.

In motor sports applications, maximum light yield with lowest energy usage is just as indispensable as the most robust performance and greatest stability. To meet these criteria, PIAA Light Bars have a lightweight yet robust aluminum housing that disperses the created heat optimally and prevents vibrations in the light beam. These lights have been tested up to 10x gravitational acceleration (up to 10Gs) and can withstand prolonged abuse, even in the toughest terrains on earth.

It's not just their legendary ruggedness that sets PIAA Light Bars apart from a multitude of cheap LED headlights available on the accessories market, but also their incredible brightness, which depends a great deal on manufacturing quality: an LED headlight consists of a multitude of individual light diodes, while their precise orientation to each other is what creates truly great luminosity. If the bundling effect of the individual light-sources lacks precision, this means that up to 50 percent luminosity will be lost, regardless of the output specifications (Watts) listed on the technical data sheets.

PIAA Light Bars have their LED lights bundled by computer-programmed reflectors, creating a clearly defined, even light beam, producing optimal illumination of the terrain ahead. This PIAA innovation means the light diodes project not just straight ahead, but also to the back. A reflector located at the backside of the housing creates a strong light bundle, which is distributed optimally in the light beam out front.

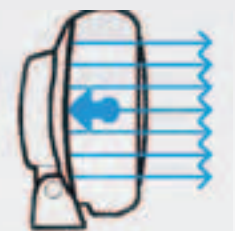
This high-end technology, along with the “E-test symbol” on the lamp glass, is the heart of all PIAA Light Bars.



Breitstrahler Nebelscheinwerfer/Fog Beam



Fernscheinwerfer/Driving Beam



LED-Licht wird von Reflektoren gebündelt. Dadurch mehr gezielte Ausleuchtung bei weniger Energie.

WHEELS



Legacy Forged poliert/polished 18x9



Elements4 silber/silver 23x11



WP silber/silver 16x7,5,17x8,18x8,5,19x8,5



Legacy Forged poliert Klarlack/
polished clearcoated 18x9



Elements4 schwarz/black 23x11



WP schwarz glanz/black shiny
16x7,5,17x8,18x8,5,19x8,5



Legacy Forged schwarz eloxiert Klarlack/
black anodized clearcoated 18x9



Elements4 schwarz Edelstahl hornpoliert/
black stainless steel lip polished 23x11



WP schwarz matt/black matt
16x7,5,17x8,18x8,5,19x8,5



Avventura silber/silver 17x8,5



Avventura schwarz matt/black matt 17x8,5



Real Beadlock Hutch1 schwarz matt/
black matt 16x7,5, 17x8,5

WHEELS



Sins silber/silver 18x8,20x9



Sins schwarz matt/black matt 18x8



Lander12 silber Edelstahl hornpoliert/
silver stainless steel lip polished
20x9,22x9,22x10



Sins schwarz hornpoliert/
black lip polished 18x8, 20x9



Sins schwarz glanz/black shiny 18x8



Lander12 schwarz Edelstahl hornpoliert/
black stainless steel lip polished
20x9,22x9,22x10



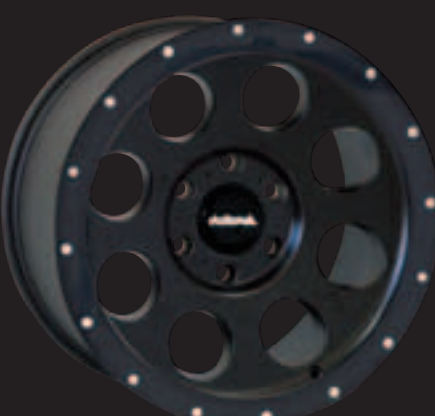
Klassik poliert/polished 18x9



Klassik schwarz matt/black matt 18x9



Klassik B poliert/polished 18x9



Klassik_B schwarz matt/black matt 18x9

MICKEY THOMPSON OFF ROAD TIRES

Die Tatze des Grizzlybären nahmen sich einst die Techniker von Amerikas kleinem, aber feinem Reifenhersteller Mickey Thompson vor, um einen der griffigsten Geländereifen herzustellen. Das war vor über 15 Jahren. Seither feierte dieser

revolutionäre Reifen unzählige Erfolge, unter anderem bei einem der mörderischsten Rennen der Welt, der Transilvania Trophy und auch mehrmals bei den gigantischen Rock Crawling Events in Amerika.



Einsatzbereich: 70 % Straße, 30 % Gelände.

Baja Radial STZ. Der Baja STZ ist ein für überwiegenden Straßeneinsatz konzipierter Reifen, der dank neuer Gummimischung mehr Sicherheit bei Nässe und Eis bietet. Der Reifen baut auf die Off-Road-Technologie von Mickey Thompson auf und zeigt gute Griffigkeit im Gelände.



Einsatzbereich: 50 % Straße, 50 % Gelände (ATZ+ 60 %/40 %)

Baja Radial ATZ3. Polyester und Stahllagen, schwarze Seitenwand-schrift. Verbesserte Seitenprofil-Technologie – Hightech Reifenkonstruktion – 3-lagige Seitenwand und 6 Profillagen für mehr Haltbarkeit und Pannensicherheit.

Polyester Ply/Steel Belted, black letters.



Einsatzbereich: 25 % Straße, 75 % Gelände.

Baja MTZ im Vergleichstest der größten amerikanischen Offroadzeitung als Sieger ausgezeichnet. Polyester und Stahlgürtel Seitenwandbeschriftung schwarz. Extreme Griffigkeit des Stollenprofils – verbessertes Seitenprofil – SLT Größen mit 3-fachen Seitenlagen und 6-fachen Lagen für die Lauffläche für zusätzliche Festigkeit und Pannenschutz. **Polyester Ply/Steel Belted, black letters.**



delta4x4 ist seit 30 Jahren Exklusiv-Importeur von Mickey Thompson Tires.

COOPER OFF ROAD TIRES

Cooper Tire & Rubber Company ist ein weltweit agierender Reifenhersteller und hat seit Jahrzehnten einen klangvollen Namen als Hersteller von leistungsstarken, langlebigen und zuverlässigen OffRoad-Reifen. Der Reifen Discoverer STT

PRO wird seit Jahren erfolgreich bei OffRoad-Rennen eingesetzt, unter anderem bei der Rallye Dakar bei dem Toyota Hilux-Team von Foj Motorsport.



COOPER DISCOVERER STT PRO

Zuverlässigkeit im Gelände:

Das aggressive Profilmuster verfügt über hervorragende Eigenschaften und lässt Sie bei Ihren Offroad-Abenteuern auf schlammigem, sandigem, felsigem oder lockerem Untergrund nicht im Stich.

Zentrale 3-2-Profilrippen:

Das alternierende 3-2-Muster der zentralen Profilrippen bietet eine ganze Reihe großer Vorteile, wie z.B. Reduzierung von Fahrbahngeräuschen, höhere Stabilität und bessere Fahreigenschaften, überlegene Traktion auf weichen Untergründen (Pisten) und Schlamm, ausbalancierte Abnutzung und reduzierte Neigung zum Driften.

Armor-tek³-Karkassenkonstruktion:

Die leistungsfähige Karkassenkonstruktion besteht aus zwei Radialgürteln und einem gewinkelten Gürtel, die jeweils aus Polyester bestehen und Schutz vor Brüchen und Schäden durch Stöße bieten.

EU-Label-befreit – Professional Off-Road (P.O.R.)

Size	SpeedLoad	Wheel	Wheel/MaxMin	Width	Diameter
LT305/60R18	121/118Q	9.0	8.5 - 11.0	311	823
LT305/70R18	126/123K	9.0	8.5 - 10.0	311	885

delta4x4 ist Exklusiv-Partner von Cooper Tires.



Aventura matt schwarz/black 17x8,5



Klassik poliert/polished 18x9



Legacy Forged poliert Klarlack/
polished clearcoated 18x9



Klassik B schwarz matt/black matt 18x9



Klassik schwarz matt/black matt 18x9



Legacy Forged schwarz eloxiert Klarlack/
black anodized clearcoated 18x9



WP silber/silver 16x7,5, 17x8,
18x8,5, 19x8,5



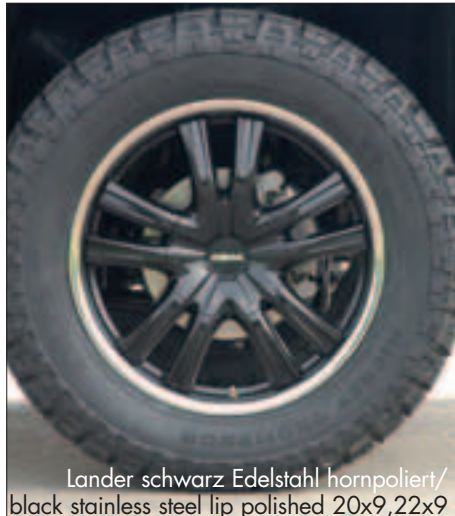
Lander silber Edelstahl hornpoliert/silver
stainless steel lip polished 20x9,22x9



Sins silber/silver 18x8, 20x9



WP schwarz glanz/black shiny
16x7,5, 17x8, 18x8,5, 19x8,5



Lander schwarz Edelstahl hornpoliert/
black stainless steel lip polished 20x9,22x9



Sins schwarz hornpoliert/
black lip polished 18x8, 20x9

DER „GRAND RESERVE“ VON JEEPER ZÄHLT ZU DEN BESTEN CHAMPAGNERN FRANKREICHS.

DER CHAMPAGNER, DER DEN NAMEN DES URRTYPS ALLER GELÄNDEWAGEN TRÄGT.

Die Familie Loder von „AutoLoder1899“ und den Auto-Veredler-Firmen „delta4x4“ und „Loder1899“ teilen mit Winzer Christophe Goutorbe die Passion für Automobile und Champagner. Erfahren Sie die Geschichte des Jeeper-Champagners und warum delta4x4 diesen außergewöhnlichen Champagner seit über 20 Jahren importiert.

DER NAME „JEEPER“ GEHT AUF DEN KULTGELÄNDEWAGEN AUS AMERIKA ZURÜCK.

Als der französische Winzer Armand Goutorbe, durch Kriegsverletzungen gehbehindert, im Jahr 1944 aus der Gefangenschaft auf sein Champagner-Gut zurückkehrte, begann er, die von seiner Familie seit dem 17. Jahrhundert in den besten Lagen der Champagne bewirtschafteten Weinberge wieder in Gang zu bringen und das köstliche Edelgetränk zu keltern.

Dies war mit seiner Beeinträchtigung ein schwieriges Unterfangen und er beantragte bei der Präfektur der Region Épernay ein Fahrzeug, um seiner Arbeit nachgehen zu können. So wurde ihm ein in den Kriegswirren übrig gebliebener Jeep zugesprochen. Die Robustheit und die universelle Einsatzfähigkeit des Autos beeindruckten ihn so, dass die beiden unzertrennlich wurden. Wo Armand war, war auch der Jeep und wo der Jeep war, war Armand nicht weit. Der Winzer war überall in der Champagne mit diesem ungewöhnlichen Gefährt bekannt und die Bewohner von Épernay nannten ihn fortan „JEEPER“.

Als das Weingut 1949 umbenannt wurde, um Verwechslungen mit anderen Weingütern gleichen Namens zu vermeiden, stand außer Frage, dass der neue Name „JEEPER“ lauten würde.

DAS URTEIL VON GAULT & MILLAU ZUM CHAMPAGNER JEEPER GRANDE RESERVE.

„Der Grande Reserve“ von Jeeper ist ein Champagner rein aus Chardonnay-Trauben gekeltert, der sowohl Augen und Mund mit funkelnder, buttergelber Farbe betört. Die Noten von Haselnuss, von frischen Brioche, weißen Blumen und weißem Früchtekompott begleiten den luftigen Champagner – sehr gut gemacht.“

Das war das Urteil von Gault & Millau bei der Probeverkostung von 120 Champagnern im Dezember 2014.

Der Gault-Millau ist ein nach seinen Herausgebern Henri Gault (1929–2000) und Christian Millau (*1928) benannter und neben dem Guide Michelin einflussreichster Restaurantführer französischen Ursprungs. Das Urteil von Gault & Millau wird wie eine Bibel bei Weinkennern gehandelt. Dabei wurde der Grande Reserve von Jeeper mit 16 von 20 Punkten auf die gleiche Stufe mit den Champagnern von Mumm, Deutz, Ruinart und Taittinger gestellt.

Für das kleine Champagnergut ist das die Anerkennung, die für die Liebe und Leidenschaft in die Entstehung des göttlichen Getränkes gelegt wird.

6 Fl. 0,75 l „Grande Reserve“ 248 €
6 Fl. 0,75 l „Jeeper Grand Rose“ 399 €
6 Fl. 0,75 l „Jeeper Vert Naturelle“ 357 €

Preise inkl. MwSt.

Frachtfreie Lieferung innerhalb von Deutschland.



JEEPER GRANDE RESERVE – AMONG FRANCE'S BEST CHAMPAGNES.

THE CHAMPAGNE THAT BEARS THE NAME OF THE MOTHER OF ALL-TERRAIN VEHICLES.

The Loder family of the „delta4x4“ and „Loder1899“ upgrade-companies shares its passion for automobiles and champagne with wine grower Christophe Goutorbe. Learn about the history of Jeeper Champagne and why delta4x4 has been importing this extraordinary champagne for more than 25 years.

„JEEPER“ GOES BACK TO THE ALL-TERRAIN VEHICLE MOVEMENT FROM AMERICA.

When French winemaker Armand Goutorbe sustained war injuries and returned 1944 from his time as prisoner of war to his champagne vineyard unable to walk, he began to resurrect the vineyards in the best Champagne region. The vineyards had been in his family's possession since the 17th century, creating the delicious luxurious elixir.

This was no easy feat, given his handicap. He ordered a vehicle from Epernay prefecture so that he could pursue his work. This is how he received a Jeep left behind by war and chaos. The vehicle's robust disposition and universal use and capability made an enormous impression on him and the two became inseparable. Wherever Armand was, the jeep was too and wherever the Jeep was, Armand surely was nearby. All over the Champagne region the vintner was known by his unique vehicle. The residents of Epernay called him "Jeeper" from thereon.

The Name "JEEPER" goes back to the off-road vehicle movement from America.

When the vineyards were renamed in 1949 to avoid mix-ups with other vineyards in the region, it was clear that the new name of the traditional champagne manufacturer would have to be „JEEPER“.

The "Verdict" By Gault & Millau during the tasting of 120 champagne brands in December of 2014:

"Jeeper Grande Reserve is a Champagne made purely from the Chardonnay grape that charms the eye and pleases the taste-buds with its sparkling buttery-yellow color. Notes of hazelnut, fresh brioche, white flower and white fruit-stew enliven this airy champagne – such an excellent creation!"

And thus, Jeeper Grande Reserve scored 16 out of 20 points, the same quality of Champagne as Barons de Rothschild, Mumm, Deutz, Ruinart and Taittinger. The Jeeper Champagne company appreciates this recognition of the love and passion that the small vineyard has invested in the creation of the divine drink.

6 Bottle 0,75 litre „Grande Reserve“ 248 €
6 Bottle 0,75 litre „Jeeper Grand Rose“ 399 €
6 Bottle 0,75 litre „Jeeper Vert Naturelle“ 357 €

Price include German VAT 19 %
Freight free in Germany



delta[®]
CHAMPAGNER KONTOR

Champagner Kontor
delta Geländesport u. Zubehör Handels GmbH
85235 Unterumbach · Dorfstraße 20
Tel. +49(0)8134/9302-0 · Mail: info@delta4x4.com
www.jeeper-champagner.com



Delta Geländesport und Zubehör Handels GmbH

Dorfstr. 20 · D-85235 Unterumbach

Tel. +49(0)81 34/93 02-0 · Fax +49(0)81 34/61 12

Mail: info@delta4x4.de · www.delta4x4.com



Öffnungszeiten: Montag bis Freitag 8.00 – 17.00 Uhr
Office hours: Monday to Friday from 8.00 a.m. to 5.00 p.m.

Ausgabe 2017/06